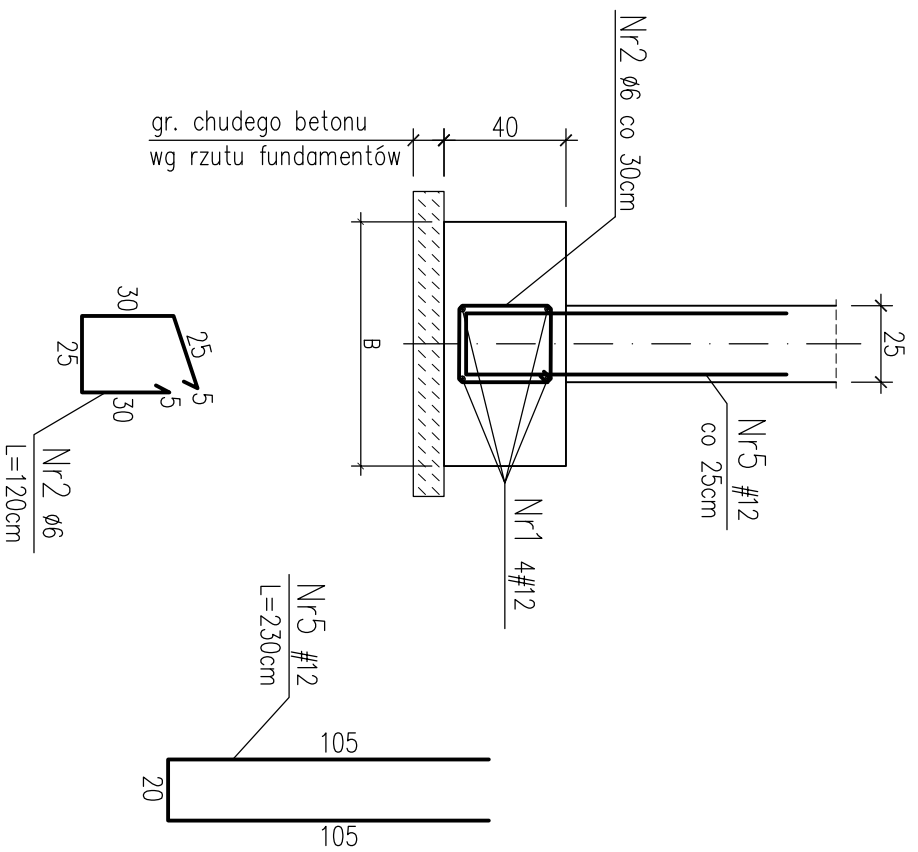


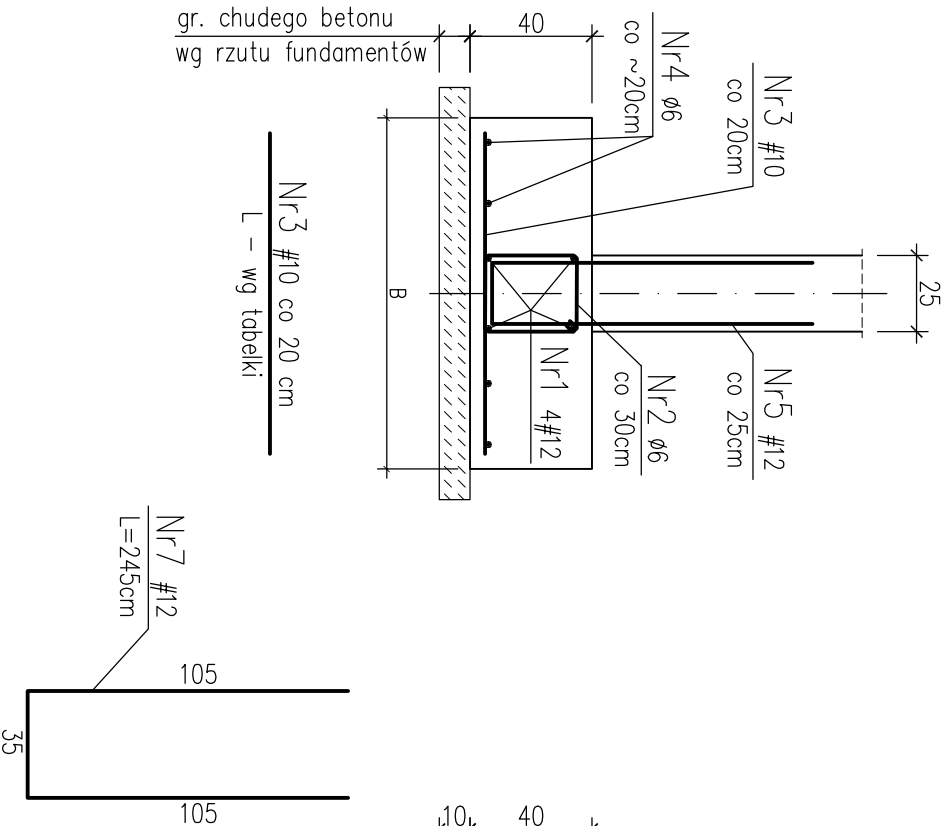
Ł1, Ł2, Ł3, Ł4, Ł5, Ł6, Ł7

1:25



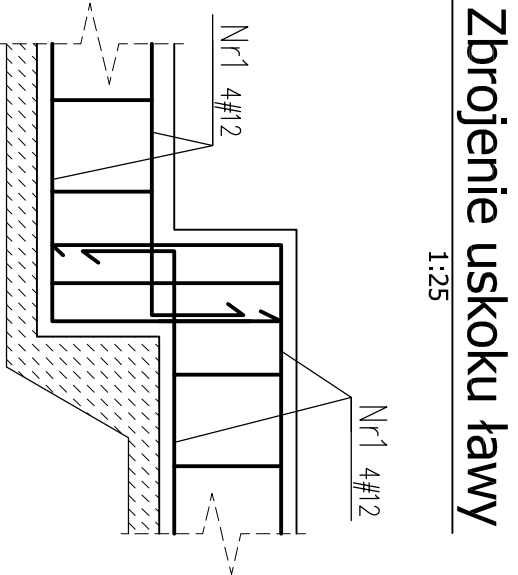
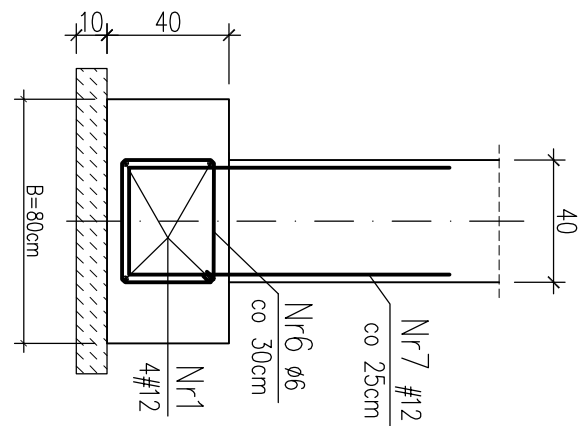
Ł8, Ł9, Ł10, Ł11, Ł12, Ł13, Ł14, Ł15

1:25



Ł16

1:25



OZNACZENIE	Ł1	Ł2	Ł3	Ł4	Ł5	Ł6	Ł7	Ł8	Ł9	Ł10	Ł11	Ł12	Ł13	Ł14	Ł15	Ł16
B [cm]	40	50	60	65	70	80	90	100	110	130	140	145	150	160	180	80
Długość ławy [mb]	48,10	111,97	85,04	13,41	42,32	33,13	33,40	10,85	76,54	67,15	14,16	11,90	8,44	20,28	49,38	7,12
Długość pręta nr 3 [cm]	---	---	---	---	---	---	---	90	100	120	130	135	140	150	170	---
Ilość prętów nr4 [szt.]	---	---	---	---	---	---	---	4	4	6	6	6	6	6	8	---

BETON B20

STAL A-III (34GS) - #

A-0 (St0S-b) - Ø

UWAGI:

* WYMIARY W CENTYMETRACH

SZKOŁA PODSTAWOWA I PRZYSZKOŁNA SALA SPORTOWA TOMASZOWICE - KOLONIA GMINA JASTKÓW					
Investor	GMINA JASTKÓW				
Tytuł rysunku	Ławy żelbetowe				
Faza projektu	PROJEKT WYKONAWCZY		Branża	KONSTRUKCJA	
PROJEKTANT	mgr inż. Tadeusz Lato	Nr upr. 240/Lb/87			
OPRACOWANIE	mgr inż. Sławomir Sobieszek				
WERYFIKACJA	mgr inż. Hanna Lato	Nr upr. 1569/Lb/91			
Skala	Data			Nr rysunku	Str
1:25	01.2008				
AUTORSKA PRACOWNIA ARCHITEKTURY I URBANISTYKI ANNA JULITA RENTFELSZ 20-809 LUBLIN ul. ALEJA RÓŻ 8					
1					